

Consul Guia Rápido

Como funciona seu produto

Comece por aqui. Se você quer tirar o máximo proveito da tecnologia contida neste produto, leia o **Guia Rápido** por completo.

Refrigerador CRD36



Características Gerais

- 1 - Forma para Gelo
- 2 - Dreno
- 3 - Lâmpada
- 4 - Controle de Temperatura
- 5 - Prateleiras (removíveis, reguláveis e inclináveis)
- 6 - Tampa do Gavetão de Legumes (removível)
- 7 - Gavetão de Legumes
- 8 - Pés Estabilizadores
- 9 - Prateleira Porta Freezer
- 10 - Prateleira Porta Latas
- 11 - Porta Ovos (removível)
- 12 - Prateleira Intermediária
- 13 - Prateleira Inferior

INFORMAÇÃO AMBIENTAL

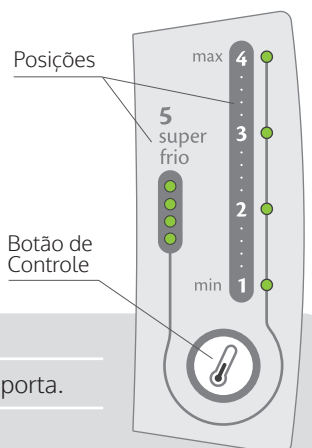
Este produto utiliza gás isolante que não ataca a camada de ozônio e tem potencial reduzido de efeito estufa. Este gás é inflamável.

Usando o Refrigerador

Como operar o controle de temperatura

O controle de temperatura pode ser regulado para melhor atender as condições de conservação dos alimentos, conforme o grau de utilização de seu refrigerador.

A temperatura é ajustada pressionando o botão de controle até a posição desejada.

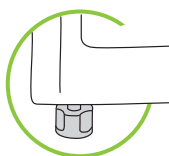


Posição	Resfriamento	Situações de uso
1	Mínimo	Dias frios. Poucas aberturas de porta.
2 e 3	Médio	Condições normais de uso.
4	Máximo	Dias quentes. Muitas aberturas de porta.
5	Super Frio	Para uso intenso do refrigerador como festas ou resfriamento mais rápido dos alimentos. A posição super frio é acionada quando todos os leds ficam acesos.

Nivelamento do refrigerador

Pés estabilizadores

Coloque o refrigerador no local escolhido. Gire os pés estabilizadores até encostá-los no chão, travando e estabilizando o produto.



Importante

- Para facilitar o fechamento da porta do seu refrigerador, gire um pouco mais os pés estabilizadores inclinando levemente o produto para trás.
- Estabilizando o seu produto você também estará ajudando a diminuir os ruídos.

Componente do Refrigerador

Compartimento freezer

- Todo freezer possui capacidade de congelar uma quantidade máxima de alimentos a cada 24 horas. Evite exceder a capacidade de congelamento do seu produto, que você pode conferir na etiqueta de identificação (localizada na parte traseira de seu produto).

- Para acelerar o congelamento dos alimentos, utilize a superfície inferior do compartimento freezer.
- Recomenda-se que alimentos a serem congelados ou armazenados por um longo tempo, sejam mantidos no interior do compartimento freezer.

Manutenção e Cuidados

⚠ ADVERTÊNCIA



Risco de Explosão

Use produtos de limpeza que não sejam inflamáveis.

Não seguir esta instrução pode trazer risco de vida, incêndio ou de explosão.

⚠ ADVERTÊNCIA



Risco de Choque Elétrico

Retire o plugue da tomada antes de efetuar qualquer manutenção ou limpeza do produto.

Recoloque todos os componentes antes de ligar o produto.

Não seguir estas instruções pode trazer risco de vida ou choque elétrico.

Degelo do refrigerador

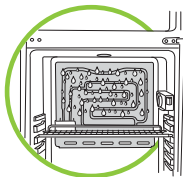
O degelo do compartimento refrigerador é automático, sem a necessidade de desligar seu refrigerador.

- É importante que o dreno, localizado embaixo da tampa aproveitável, seja limpo mensalmente ou quando resíduos de alimentos ou objetos obstruírem a passagem da água do degelo automático.
- Para isto, despeje um pouco de água morna através do dreno, verificando se a água flui para a bandeja localizada na parte traseira do seu refrigerador, sobre o compressor.

- Caso a água não escoe livremente, utilize o limpador de dreno para desobstruir a passagem, retirando e recolocando-o algumas vezes.



- A formação de pequenas gotas de água ou uma pequena camada de gelo na região da placa é normal ao funcionamento do produto, devido à refrigeração e ao degelo automático.

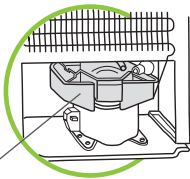


- Evite encostar alimentos ou vasilhames na região onde fica localizada a placa.

Bandeja de degelo

O acúmulo de água neste recipiente é normal. A água é proveniente do degelo automático que será evaporada lenta e naturalmente.

Esta peça não deve ser retirada.



Degelo do freezer

O excesso de gelo é prejudicial ao desempenho do compartimento do freezer e aumenta o consumo de energia.

O degelo total é necessário quando a camada de gelo for superior a 2 cm. Aconselha-se que sejam feitos, pelo menos, 4 degelos por ano.

Para o degelo, proceda da seguinte forma:

- Retire o plugue da tomada para desligar o produto.
- Para acelerar o descongelamento, mantenha a porta do compartimento freezer aberta.

- Retire os alimentos do compartimento freezer e armazene-os em um recipiente térmico.
- Remova a tampa do dreno localizada na parte inferior interna do compartimento freezer.
- Coloque um recipiente sobre a primeira grade do compartimento refrigerador, posicionando-o sob a abertura do dreno para coletar a água do degelo.



Importante

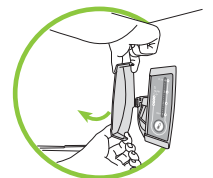
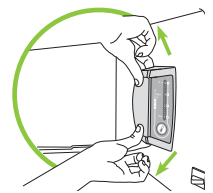
Nunca utilize objetos cortantes ou pontiagudos para remover o gelo, pois você pode danificar o produto.

- Aguarde a saída total da água do degelo e recoloca a tampa do dreno.
- Passe um pano seco no interior do freezer e recoloca os alimentos congelados.
- Recoloca o plugue na tomada para ligar o refrigerador e ajuste a temperatura desejada.
- Em caso de degelo do compartimento freezer seguido de limpeza de todo o refrigerador, proceda de acordo com a orientação do item "Limpeza" no Manual do Produto.

Lâmpada

Em caso de queima da lâmpada, substitua-a seguindo os seguintes passos:

- Desconecte o plugue da tomada.
- Retire a tampa transparente que protege a lâmpada, conforme os 2 movimentos indicados nas figuras.
- Remova a lâmpada e substitua por uma nova, com as mesmas características, de no máximo 15 Watts, que você também pode encontrar na **Rede de Serviços Consul**.
- Recoloca a tampa transparente que protege a lâmpada.
- Recoloca o plugue na tomada.



Importante

Lâmpadas com potência maior que 15 Watts podem danificar seu refrigerador.



Ruídos considerados normais

Ruído de degelo Ruído característico de água escorrendo. Ocorre quando o produto está fazendo o degelo.

Para mais informações sobre tipos de ruídos, consulte o Manual do Produto.

Soluções de Pequenos Problemas

Antes de ligar para a **Rede de Serviços Consul**, faça uma verificação prévia, consultando a tabela a seguir:

Problema	Causa Provável	Solução
Refrigeração insuficiente	A circulação do ar está sendo dificultada.	Redistribua os alimentos evitando sobrecarregar as grades. Não forre as prateleiras com toalhas.
	Controle de temperatura na posição incorreta.	Ajuste-o, conforme o item "Usando o Refrigerador" (Como operar o controle de temperatura).
Lâmpada não acende	Lâmpada queimada.	Substitua a lâmpada. Veja o item "Manutenção e Cuidados" (Lâmpada).

Para mais informações sobre soluções de pequenos problemas, consulte o Manual do Produto.

Características Técnicas

Modelo	CRD36
Dimensões sem embalagem	(mm)
Altura	1669
Largura	603
Largura com a porta aberta a 170°	1169
Profundidade	634
Profundidade com a porta aberta a 90°	1166
Capacidade bruta	(litros)
Total	334
Compartimento freezer	76
Compartimento refrigerador	258
Capacidade de armazenagem	(litros)
Total	332
Compartimento freezer	76
Compartimento refrigerador	256
Isolamento térmico	Espuma de poliuretano
Peso máximo sobre componentes	(kg)
Prateleira porta freezer	5
Tampa do gavetão de legumes	20
Gavetão de legumes	16
Prateleira porta refrigerador superior	2,5
Prateleira porta refrigerador intermediária	5
Prateleira porta refrigerador inferior	5
Prateleira refrigerador (cada)	24
Peso sem embalagem (kg)	58

O fabricante se reserva no direito de modificar as características gerais, técnicas e estéticas de seus produtos sem aviso prévio.

Consul

www.consul.com.br

Para maiores dúvidas consulte o manual

*Imagens meramente ilustrativas