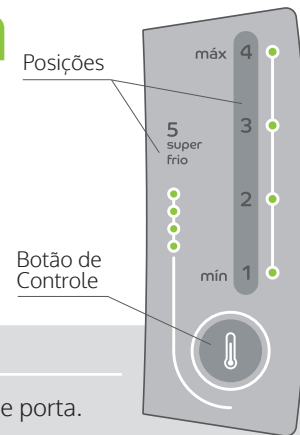


## Usando o Refrigerador

### Como operar o controle de temperatura

O controle de temperatura pode ser regulado para melhor atender as condições de conservação dos alimentos, conforme o grau de utilização de seu refrigerador.

A temperatura é ajustada pressionando o botão de controle até a posição desejada.



Posição	Resfriamento	Situações de uso
1	Mínimo	Dias frios. Poucas aberturas de porta.
2	Médio	Resfriamento intermediário entre o mínimo e o máximo.
3	Médio	Condições normais de uso.
4	Máximo	Dias quentes. Muitas aberturas de porta.
5	Super Frio	Para uso intenso do refrigerador como festas ou resfriamento mais rápido dos alimentos. A posição <b>super frio</b> é acionada quando todos os leds ficam acesos.

### Controle de circulação de ar

- Este controle serve para regular a quantidade de ar frio que vai para o freezer e também para o refrigerador. É um ajuste fino de temperatura e pode ser utilizado em situações específicas.
- Mantenha o botão na posição **normal**. Esta é a condição normal de uso.
- Freezer máx:** Utilize nesta posição quando quiser congelar rapidamente um alimento no freezer.



#### Importante

Não deixe na posição **freezer máx** por mais de 24 horas.

- Refrigerador máx:** Utilize nesta posição quando quiser resfriar rapidamente os alimentos no refrigerador.

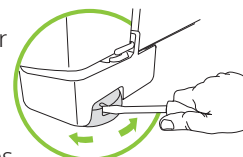
#### Importante

Utilizando na posição **refrigerador máx**, a parte de baixo do seu refrigerador ficará mais fria. Isto pode causar congelamento dos alimentos no refrigerador.

### Nivelamento do refrigerador

#### Pés estabilizadores

Coloque o refrigerador no local escolhido. Insira uma chave de fenda nas aberturas dos pés estabilizadores e gire até encostá-los no chão, travando e estabilizando o produto.



#### Movimentação

Seu refrigerador está equipado com 4 rodízios para facilitar a movimentação. Caso necessite movimentar o produto para limpeza, por exemplo, destrave os pés estabilizadores.

#### Importante

- Para facilitar o fechamento da porta do seu refrigerador, gire um pouco mais os pés estabilizadores inclinando levemente o produto para trás.
- Estabilizando o seu produto você também estará ajudando a diminuir os ruídos.

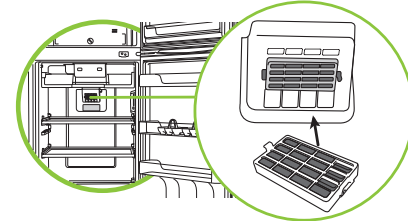
## Componentes do Refrigerador

### Filtro de ar bem-estar

O filtro possui uma vida útil de 6 meses a partir da instalação. Após este período adquira um novo filtro através da **Rede de Serviços Consul**.

#### A substituição do filtro não é coberta pela garantia do produto.

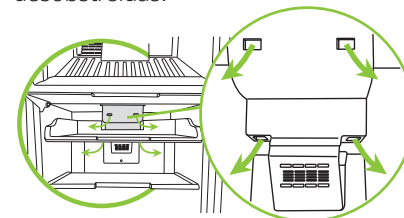
- Para remover, pressione as travas laterais e puxe o filtro para frente.
- Retire o filtro da embalagem e encaixe no local conforme as figuras.



### Sistema frost free

Ao armazenar alimentos, evite colocá-los próximos às saídas de ar, pois, além de prejudicar o bom funcionamento do produto, pode causar o congelamento dos alimentos.

- É importante que as aberturas para a circulação de ar estejam sempre desobstruídas.



- Ao abrir a porta é normal ocorrer embaçamento no interior do seu refrigerador, devido a entrada de ar quente dentro do produto.

### Compartimento congelamento rápido

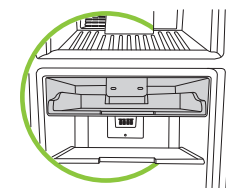
O compartimento freezer, de seu refrigerador, possui um compartimento fechado com tampa que permite um melhor aproveitamento e organização do espaço interno do freezer.

### Prateleiras de vidro

- Seu refrigerador possui prateleiras de vidro removíveis para facilitar a utilização e limpeza.
- As prateleiras são feitas de vidro temperado super resistente.
- As bordas das prateleiras impedem que líquidos, eventualmente derramados, escorram para os outros compartimentos.

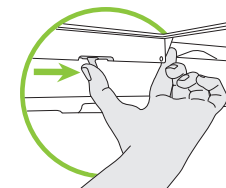
### Compartimento extra frio

Este compartimento opera em uma temperatura mais fria e estável dentro do refrigerador. Por esta característica, tem a propriedade de prolongar o tempo de conservação dos alimentos de consumo diário e resfriar mais rápido as bebidas. Indicado para armazenar laticínios, frios, embutidos e carnes.



Se houver necessidade de remover o compartimento extra frio para limpeza, proceda da seguinte maneira:

- Puxe-o na sua direção até atingir a trava.
- Em seguida mantenha a trava pressionada, conforme o detalhe da figura, puxando o compartimento extra frio até liberá-lo.



- Para recolocar o compartimento extra frio no lugar, encaixe-o nos trilhos.
- Não é aconselhável remover a tampa basculante frontal do compartimento extra frio.

## Manutenção e Cuidados

### ⚠️ ADVERTÊNCIA



#### Risco de Explosão

Use produtos de limpeza que não sejam inflamáveis.

Não seguir esta instrução pode resultar em morte, incêndio ou explosão.

### ⚠️ ADVERTÊNCIA



#### Risco de Choque Elétrico

Retire o plugue da tomada antes de efetuar qualquer manutenção ou limpeza do produto.

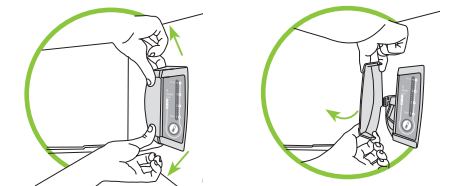
Recoloque todos os componentes antes de ligar o produto.

Não seguir estas instruções pode resultar em morte ou choque elétrico.

### Lâmpada LED

O seu produto utiliza lâmpada LED para iluminação interna no compartimento refrigerador. Em caso de queima da lâmpada, substitua-a seguindo os seguintes passos:

- Desconecte o plugue da tomada.
- Retire a tampa transparente que protege a lâmpada, conforme os 2 movimentos indicados nas figuras.
- Remova a lâmpada e substitua por uma nova, com as mesmas características, de no máximo 1,1 Watts, que você também pode encontrar na **Rede de Serviços Consul**.



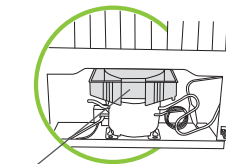
- Recoloque a tampa transparente que protege a lâmpada.
- Recoloque o plugue na tomada.

#### Importante

Lâmpadas com potência maior que 1,1 Watts podem danificar seu refrigerador.

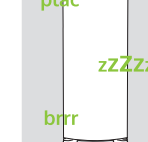
### Bandeja de degelo

O acúmulo de água neste recipiente é normal. A água é proveniente do degelo automático que será evaporada lenta e naturalmente.



Esta peça não deve ser retirada.

### Ruídos considerados normais



**Ruído de degelo** Ruído característico de água escorrendo. Ocorre quando o produto está fazendo o degelo.

**Ruído do sistema de ventilação** Ruído característico de ventilador, que mostra que o sistema frost free está em perfeito funcionamento. Este sistema garante uma temperatura uniforme no produto e faz com que não haja necessidade de se fazer o degelo.

Para mais informações sobre tipos de ruídos, consulte o Manual do Produto.

## Soluções de Pequenos Problemas

Antes de ligar para a **Rede de Serviços Consul**, faça uma verificação prévia, consultando a tabela a seguir:

Problema	Causa Provável	Solução
<b>Refrigeração insuficiente</b>	A circulação do ar está sendo dificultada.	Não obstrua as saídas de ar. Veja o item "Componentes do Refrigerador" (Sistema frost free).
	Controle de temperatura na posição incorreta.	Ajuste-o, conforme o item "Usando o Refrigerador" (Como operar o controle de temperatura).
<b>Lâmpada não acende</b>	Lâmpada queimada.	Substitua a lâmpada. Veja o item "Manutenção e Cuidados" (Lâmpada LED).

Para mais informações sobre soluções de pequenos problemas, consulte o Manual do Produto.

## Características Técnicas

<b>Modelo</b>	CRM54
<b>Dimensões sem embalagem</b>	<b>(mm)</b>
Altura	1871
Largura	711
Profundidade	730
Profundidade com a porta aberta a 90°	1325
Largura com a porta aberta a 115°	1015
<b>Capacidade bruta</b>	<b>(litros)</b>
Total	451
Compartimento refrigerador	333
Compartimento freezer	118
<b>Capacidade de armazenagem</b>	<b>(litros)</b>
Total	441
Compartimento refrigerador	332
Compartimento freezer	109
Compartimento superior	17
Compartimento freezer	92
<b>Peso máximo sobre componentes</b>	<b>(kg)</b>
Prateleira da porta do freezer (cada)	4
Base freezer	24
Compartimento extra frio	23
Prateleira de vidro do refrigerador (cada)	28
Tampa gaveta de legumes	3,5
Gaveta de legumes	18
Prateleira diversos (cada)	8
Prateleira garrafas	9
<b>Peso sem embalagem</b>	<b>76</b>

O fabricante se reserva no direito de modificar as características gerais, técnicas e estéticas de seus produtos sem aviso prévio.

# Consul

www.consul.com.br

Para maiores dúvidas consulte o manual

\*Imagens meramente ilustrativas

# Consul Guia Rápido

Como funciona seu produto

**Comece por aqui.** Se você quer tirar o máximo proveito da tecnologia contida neste produto, leia o **Guia Rápido** por completo.

## Refrigerador CRM54



**Frost Free**

Seu refrigerador usa o sistema **Frost Free**, que torna desnecessário fazer o degelo, pois o mesmo ocorre automaticamente.



### Características Gerais

- 1 - Tampa Congelamento Rápido
- 2 - Prateleira Congelamento Rápido
- 3 - Formas de Gelo
- 4 - Prateleira Freezer
- 5 - Controle de Circulação de Ar
- 6 - Prateleiras Porta Freezer
- 7 - Controle de Temperatura do Refrigerador e Lâmpada LED
- 8 - Compartimento Extra Frio
- 9 - Alojamento Filtro de Ar Bem-Estar
- 10 - Prateleiras de Vidro Removíveis
- 11 - Tampa Gaveta de Legumes
- 12 - Gaveta de Legumes
- 13 - Separador de Legumes
- 14 - Cestos Porta Ovos
- 15 - Prateleiras Diversos
- 16 - Separador de Garrafas
- 17 - Prateleira Garrafas
- 18 - Rodapé e Pés Estabilizadores

### INFORMAÇÃO AMBIENTAL

Este produto utiliza gás isolante e gás refrigerante que não atacam a camada de ozônio e têm potencial reduzido de efeito estufa. Estes gases são inflamáveis.